

お客様へ

この度は、宇奈月温泉ホテル黒部へご宿泊いただき誠に有難うございます。

不安な毎日が続いている中、お客様へ少しでも安心して宇奈月でのご滞在をおくつろぎいただけます様、社員一同努力しております。新型コロナウイルスが早く終息して、世界中の皆様が一刻も早く、楽しい旅ができる平和な時間が訪れる事を、心から祈っております。

女将 中島

宿泊施設における新型コロナウイルス感染症への対応についてのご連絡

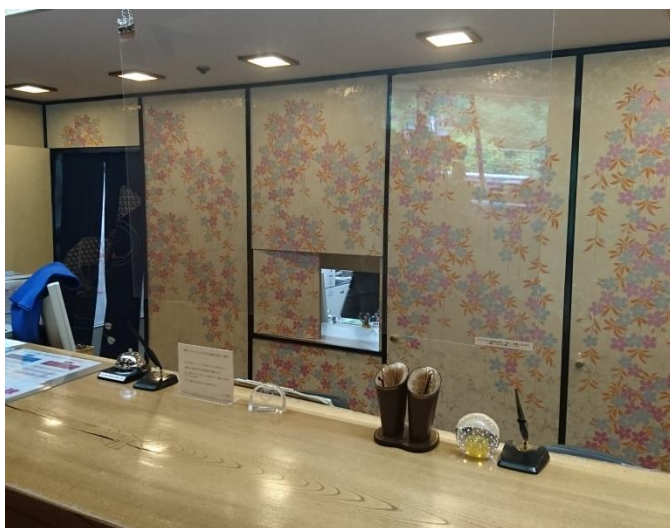
- ① お宿帳の正確な記載をお願いいたします。
- ② 万が一発熱症状や体調の不良があった場合は、お部屋から出ることなくフロントへご連絡くださいませ。(内線322)
- ③ 全てのお客様へ、館内滞在中は出来るだけマスク着用をお願いいたします。
- ④ ご案内に関しまして、お客様のお荷物を社員が触れることを防ぐため、お客様ご自身でお持ちいただく様お願いしております。また重量の重いお荷物に関しては台車をご用意致します。
- ⑤ お部屋へのご案内は、しばらくご遠慮させていただきます。ご了承くださいませ。
- ⑥ ロビーでのウェルカムドリンクは感染対策のため休止しております。
- ⑦ お部屋のお布団は先に敷いております。(お客様がお部屋に入られた後にスタッフが入室しないため)
- ⑧ 体温計は用意しておりますが、薬など医薬品(風邪薬・胃薬等)はお渡しできませんのでご了承くださいませ。

宿として感染が疑われたお客様への対応につきましては、保健所の指示に従う定めとなっておりますので、どうぞご理解の程宜しくをお願いいたします。

ホテル黒部としての日頃のコロナウイルス衛生管理について

日頃から社員の体温管理は毎日出勤時に確認しております。
お客様との接客は、マスクを着用しての対応とさせていただきます。
お掃除に関しては、消毒液でお部屋の各所（ドアノブ・TVリモコン・スイッチ類・手すり・便座・流水レバー等）を消毒しております。
調理場・食事処でも健康管理・衛生管理に全力を注いでおります。

フロントにて飛沫感染を防ぐためアクリル板越しでの対応をしております。



手指消毒剤を入りに設置しておりますのでご自由にご利用ください。
ご案内に関しまして、お客様のお荷物を社員が触れることを防ぐため、お客様ご自身でお持ちいただく様お願いしております。また重量の重いお荷物に関しては台車をご用意致します。

エレベーターのボタンやフロアの除菌作業は徹底しております。



客室やパブリックスペースのお手洗いは便器・便座はもちろん、取っ手の部分なども消毒しております。



客室のキーホルダーや鍵の部分も除菌しております。お布団敷きにつきましてはお部屋をご利用する前に行うため、お部屋の使用中に社員が入室することはありません。

調理場の社員は全員マスク、帽子、手袋着用での調理作業を徹底しております。

コロナウイルス感染症対策の為

以下のことに留意して営業をしております。

- ・新型コロナウイルス感染症の主な感染経路である接触感染と飛沫感染のそれぞれについて、従業員や顧客等の導線や接触等を考慮したリスク評価を行い、そのリスクに応じた対策を検討。
- ・接触感染のリスク評価としては、他者と共有する物品やドアノブなど手が触れる場所とその頻度を特定する。高頻度接触部位（パブリックエリアの家具類、フロントデスク、テーブル、いすの背もたれ、ドアノブ、電気のスイッチ、電話、テレビや空調のリモコン、レジ、蛇口、手すり、エレベーターのボタン、自動販売機など）には特に注意。
- ・飛沫感染のリスク評価としては、換気の状態を考慮しつつ、人と人の距離がどの程度維持できるか等を評価。

各エリア・場面の共通事項

- ・他人と共有する物品や手が頻回に触れる箇所を工夫して最低限にする。
- ・複数の人の手が触れる場所を定期的に消毒する。
- ・手や口が触れるようなもの（コップ・箸など）は、適切に洗浄消毒する、または使い捨てにするなど特段の対応を図る。
- ・ユニフォームや衣服はこまめに洗濯する。
- ・手洗いや手指消毒の徹底を図る。
- ・お客様や従業員がいつでも使えるように消毒液を施設内に設置。
- ・お客様、従業員の中に無症状感染者がいる可能性があることを踏まえて、感染防止策を取る。

エリア・場面ごとの留意点

入館時（ロビー等）

- ・発熱や軽度であっても咳・咽頭痛、味覚・嗅覚障害、倦怠感などの症状がある人は申し出るよう呼びかける。宿泊客から申し出があった場合は、同意を得たうえで、速やかに保健所（帰国者・接触者相談センター）へ連絡し、その指示に従う。
- ・なお、万が一感染が発生した場合に備え、個人情報の取り扱いに十分注意し適正に管理をする。
- ・入口及びロビー内に手指の消毒設備を設置する。
- ・入館の際には手指の消毒をしていただく。

チェックイン

- ・間隔を空けた待機位置の指示（2メートルを目安とする）
- ・飛沫接触防止の為にフロントデスクにアクリル板を設置
- ・フロントデスク、筆記具、ルームキー等の頻繁な清拭消毒
- ・送迎バスは手摺りの消毒。ドライバーはマスクの着用、お客様には間隔をあけてのご乗車をご案内させていただきます。

エレベーター

- ・エレベーター内、押しボタンの頻繁な清拭消毒
- ・他のお客様との同乗時はエレベーター内が過密状態にならないよう乗車人数を制限

客室

- ・お部屋のお布団を先に敷く(お客様がお部屋に入られた後に入室しないため)。
- ・ドアノブ、テレビ、空調のリモコン、金庫、部屋の照明スイッチ、スタンド、座卓、押入れ、冷蔵庫、電話機、トイレ、水栓、スリッパ、ドライヤー等の清拭消毒
- ・コップ、湯呑等は消毒済みのものと交換。アメニティは廃棄
- ・一定時間ごとに客室の窓を開けて換気をお客様自身でお願いいたします。

大浴場

- ・ドアノブ、備品等の清拭消毒
- ・化粧品、ブラシ等は持参を要請
- ・水サーバーのボタン、グラスの消毒

食事処

- ・従業員のマスク着用
- ・発熱、咳、かぜ症状のある人は入場遠慮を要請
- ・入場時、手洗いまたは手指消毒の徹底
- ・利用の都度、備品等の清拭消毒
- ・テーブルの間隔を広げる(座席レイアウトの変更)
- ・会場の換気強化
- ・お酌や盃の回し飲みの禁止
- ・従業員とお客様の接触を極力減らす
(従業員からの料理説明を料理説明メモに変更等)
- ・盛り付け担当者の衛生管理徹底
- ・従業員の衛生管理徹底
- ・下膳作業後の手洗い、手指消毒の徹底
- ・食事後のテーブル等を消毒
- ・使用したタジ、お盆等を清拭消毒してから次のお客様に提供

チェックアウト

- ・事前カード決済による非対面チェックアウト手続きの採用
- ・フロントスタッフの手指消毒、返却後のキー消毒
- ・送迎バスは手摺りの消毒。ドライバーはマスクの着用、お客様には間隔をあけてのご乗車をご案内させていただきます。

清掃等の作業

- ・清掃時のマスク・使い捨て手袋の着用
- ・使用した浴衣等は全て洗濯済みのものと交換
- ・ゴミはビニール袋で密閉して処理
- ・浴室内の設備・備品を清拭消毒
- ・清掃時に換気、空気を入れ替える
- ・脱衣室内の設備・備品を清拭消毒、ロッカー内部も清拭
- ・使用済みのタオルは密閉保管し、洗濯・消毒
- ・界面活性剤含有の洗浄剤や漂白剤を効果的に用いて清掃する
- ・通常の清掃後に、不特定多数が触れる環境表面を定期的に消毒液で拭く
- ・自動販売機は自販機ボタン、取り出し口の頻繁な清拭消毒

トイレ（※感染リスクが比較的高いと考えられるため留意する）

- ・不特定多数が接触する場所は、清拭消毒を行う。
- ・トイレの蓋を閉めて汚物を流すよう表示する。
- ・ペーパータオルを設置する。
- ・換気をオンにしておくなど換気に留意

「笑顔宿る 旅先の我が家」となります
ように以上のことを心にとめながら
営業してまいります。